

Park Meerenberg - Bloemendaal

Landscape Architects for SALE

2000



Park Meerenberg ligt in de binnenduinrandzone bij Bloemendaal en Santpoort. Meerenberg was oorspronkelijk een landgoed dat later is omgevormd tot psychiatrische instelling. Nu het die functie verloren heeft wordt met nieuwe woonbebouwing het landgoed weer tot leven gewekt en kan het park hersteld worden.

Het park ligt op de overgang tussen de natuurlijke duinen en de met landgoederen, sportvelden, bosjes en villaparken gecultiveerde oude strandwallen. De binnenduinrandzone kent een heldere sequentie van open vlakten met weides en dichte parken met landgoederen. Ontwikkelingen in deze zone dienen de landschappelijke ritmiek te bewaren. Nieuwe bebouwing in het park moet het landgoed dus als bijzonderheid articuleren.

De charme van het park zit in de ontmoeting van de erfenis van Zocher, de sierlijke romantiek bewust gemaakt, en de toekomst van de natte duinecologie, de verwildering, het onverwachte. De oorspronkelijke romantiek van het park is echter geheel ondergesneeuwd en de ecologische waarde van het terrein moet grotendeels nog ontwikkeld worden. Voor de romantiek is het materiaal van ondergeschikt belang, het is de vorm die het beeld maakt. Voor de ecologie is de vorm onbelangrijk, het is juist het materiaal dat de processen stuurt. Romantiek en ecologie vullen elkaar dus fantastisch aan. De synthese tussen de twee, romantische vormtaal en ecologisch materialisering, is het thema voor het parkontwerp.



ecologische romantiek

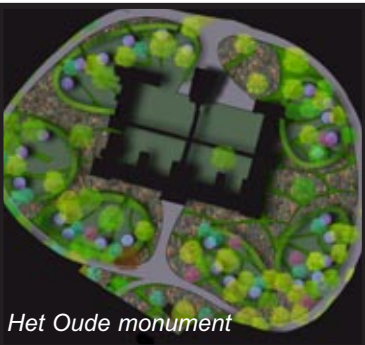
Park Meerenberg - Bloemendaal



De Duinvallei

Deze locatie is een uit het duin gegraven stuk park. Weids uitzicht over de omgeving is hier de unieke kwaliteit. Aan het hoofdpadenstelsel wordt een groot uitkragend houten terras gemaakt, een Belvédère. De ruimte tussen de gebouwen wordt aan het duin teruggegeven.

Architectuur: Claus en Kahn

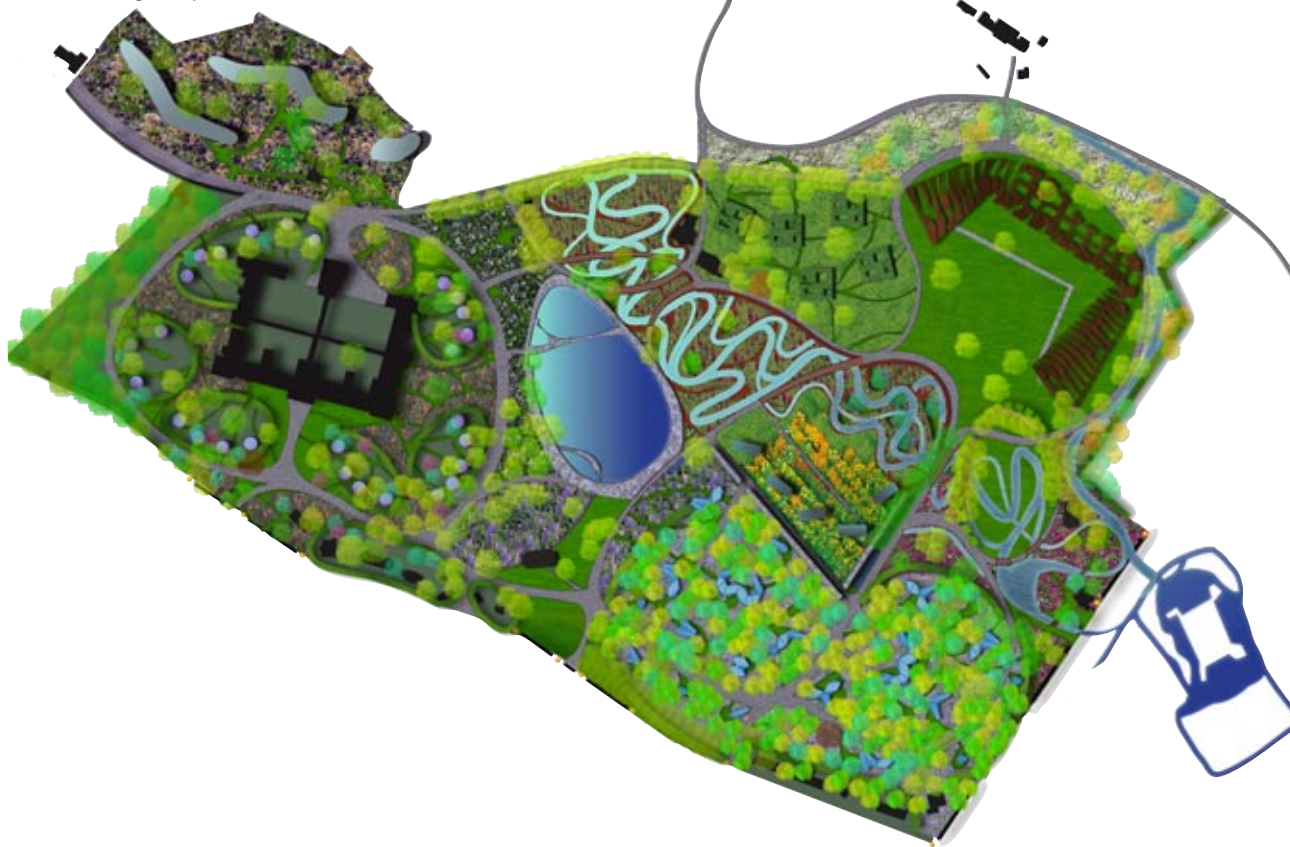


Het Oude monument

Het oude hoofdgebouw wordt omgeven door nieuwe villa's. De nieuwe villa's worden tot grotere eenheden gesmeed door ze samen met hun tuinen te omgeven met wellustige hagen. De ronde hagen spelen met de rechte lijnen van het strenge hoofdgebouw. Tussen de hagen door ontstaan zichtlijnen diep het parkgebied in.

Architectuur: Braaksma en Roos

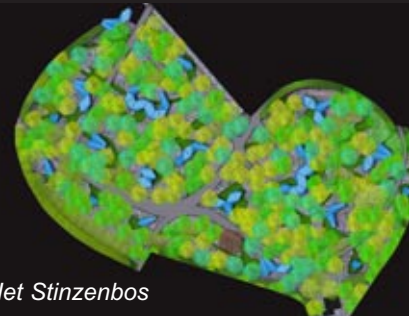
De opgave is om de bestaande verscheidenheid van sferen in het park te onderschrijven en tegelijk de oorspronkelijke samenhang terug te brengen. Architectuur en buitenruimte worden samen ontworpen als parkonderdeel. Zo ontstaan verschillende bijzondere plekken met een eigen groene sfeer en woonvorm die samen het landgoedpark vormen.



Het Nollenlandschap

Op deze plek zijn jonge duintjes ontstaan. De gebouwen gedragen zich als het landschap en vormen een glooiend reliëf. Het landschap plooit zich over de gebouwen heen met lange droge duingrassen.

Architectuur: NL Architects



Het Stinzenbos

In de noord-westhoek van het park komt een nieuw gebouw dat zich kan meten met het oude hoofdgebouw. Het gebouw krijgt de ruimte om zich te tonen. Voor het gebouw ligt een bolle weide begraaasd door schapen.

Architectuur: Erick van Egeraat

Het nieuwe Monument



Op de plek waar vroeger de moestuin lag, ligt half verborgen achter een stenen muur een rechthoekige tuin vol gecultiveerde bloemen en smalle paadjes, als tapijt voor vijf opgetilde panoramawoningen.

Architectuur: NL Architects

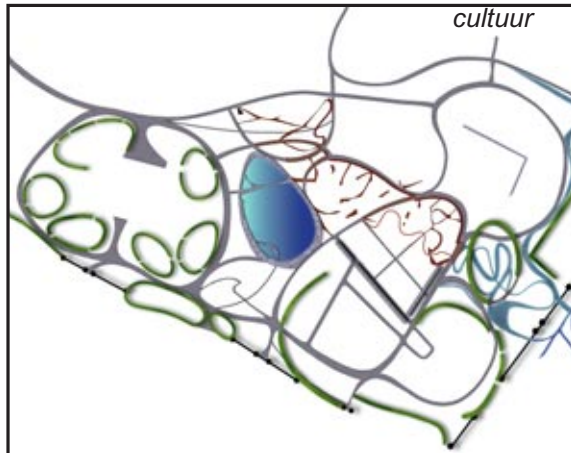
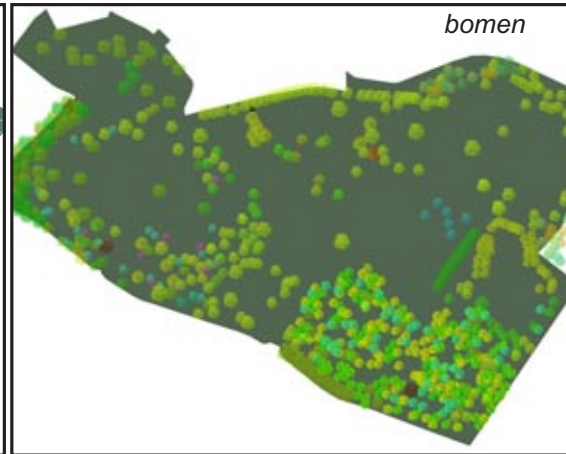
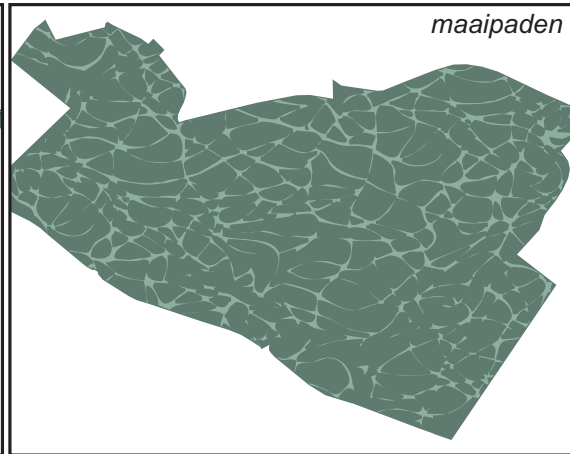
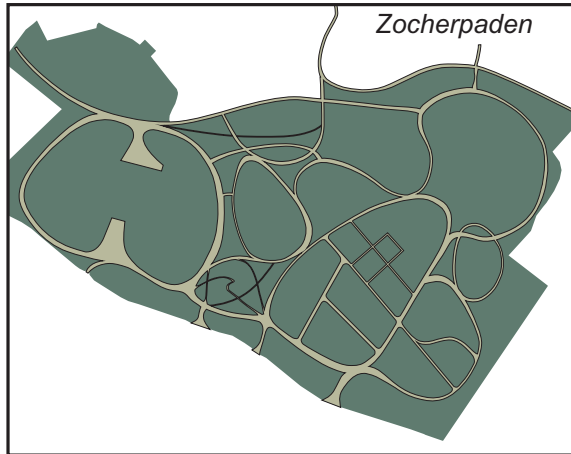
De Moestuin



De bomen die verplaatst moeten worden vanwege de grondwaterstijging, worden verplant naar deze plek. Er ontstaat een luchtig bos met een bloemige ondergroei. Hierin staan de nieuwe woongebouwen zorgvuldig gecomponeerd in uitgespaarde ruimtes. Een grote haag rondom het bos articuleert het naar de omgeving. Op termijn kan hier stinzenflora ontstaan.

Architectuur: Liesbeth van der Pol

Park Meerenberg - Bloemendaal



De Zocheriaanse slingerpaden, het net van smalle maaipaden en het indrukwekkende bomenbestand smeden de verschillende sferen aan elkaar en maken Meerenberg weer tot een landgoed.

