

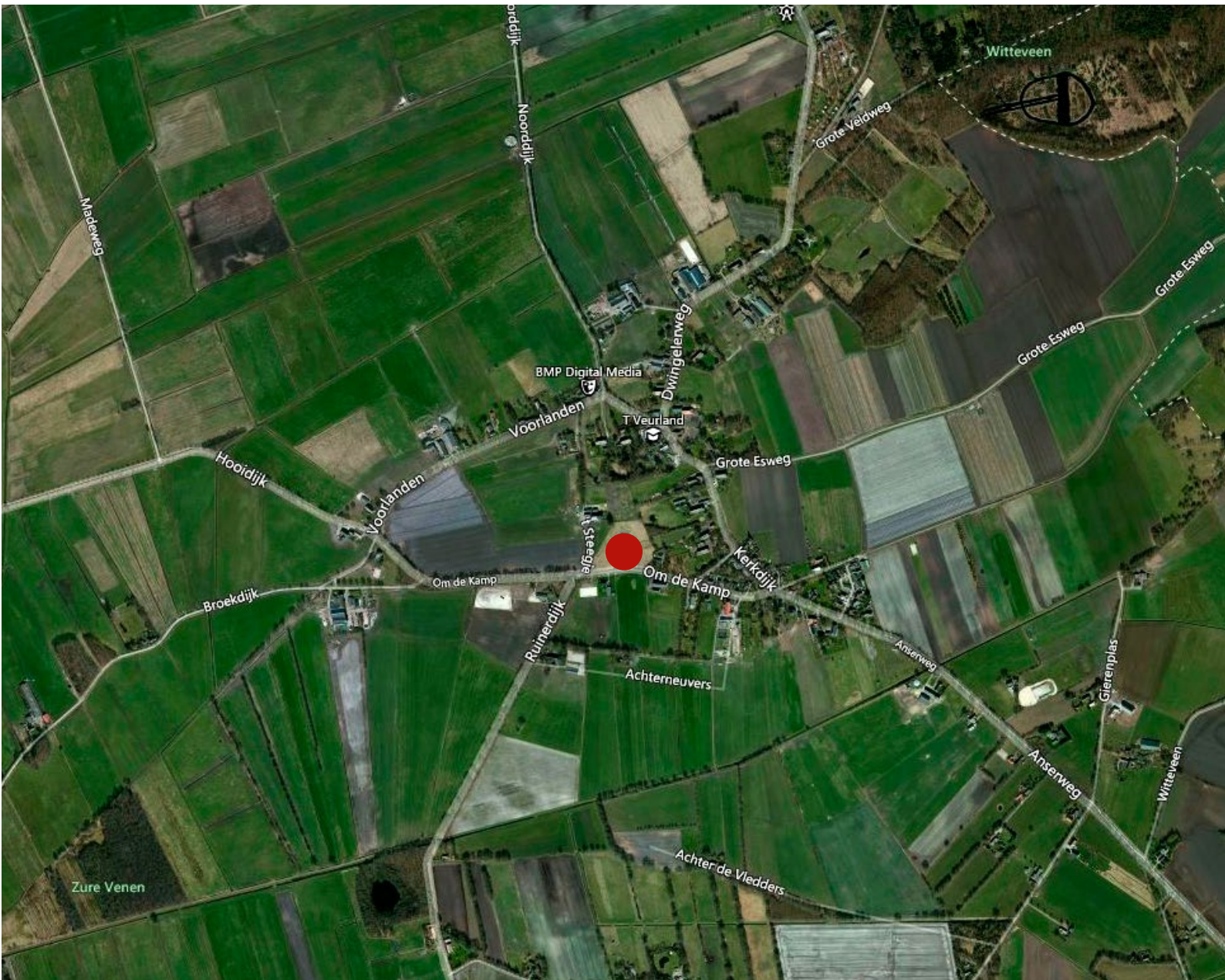
Erve Wink

Ansen

la4sale



Erve Wink	1
Ligging Ansen	2
Plankaart	3
Erf aan de es	4
De paden op, de lanen in: omgeving Ansen	5
Architectuur en materialen Erve Wink	6
Erf en tuin	7
Erfbeplanting	8
Openbare ruimte	9
- Brink	
- Boomgaard	
- Dierenweide	
- Speelveldje	
Verlichting	10
Parkeren	11
Erve Wink in cijfers	12
Impressies	13
Colofon	14





www.afanj.com

Voor u ligt het inrichtingsplan voor het nieuwe erf aan de 'Om de Kamp' te Ansen: Erve Wink. Het concept van Erve Wink is gebaseerd op de *'Ontwikkelingsvisie Ansen in het landschap'* van de gemeente De Wolden uit 2005. Belangrijk uitgangspunt van deze visie is dat bouwen in en aan het landschap een verbetering van de ruimtelijke kwaliteit en dus landschappelijke kwaliteit in de directe omgeving moet inhouden.

De oude, vervallen en van oorsprong Saksische boerderij Wink die hier altijd stond heeft na meer dan een eeuw trouwe dienst plaats gemaakt voor een landelijk ensemble van 8 tot 9 nieuwe woningen: Erve Wink. Als inspiratie voor dit nieuwe erf en de woningen heeft het oorspronkelijke Drentse erf gediend: een intensief benut stukje land met daarop een boerderij en enkele bijgebouwen, gelegen in een groene, landelijke omgeving. Samen vormden zij een praktisch geheel gelegen aan de voet van de es; de meest vruchtbare akker dichtbij de boerderij. Hagen, veelal uit meidoorn en beuk, zorgden voor de afscherming van de nutstuin direct rond de boerderij. Eikenbomen zorgden voor de nodige schaduw en hout.

Op dezelfde manier is Erve Wink opgebouwd, rekening houdend met de wensen van deze tijd.

Wat betreft de eigentijdse woningen gaat het om zowel vrijstaande als geschakelde woningen, opgebouwd uit materialen en kleuren die refereren aan de Saksische boerderijen zoals u die vandaag de dag in Drenthe nog steeds tegenkomt.

Een ruim collectief erf verbindt de woningen en biedt tevens volop ruimte om elkaar te ontmoeten en om te spelen. Iedere woning heeft een ruime, omhaagde tuin. Achter de tuinen ligt een flinke boomgaard die een dierenweide en een speelveldje met elkaar verbindt.

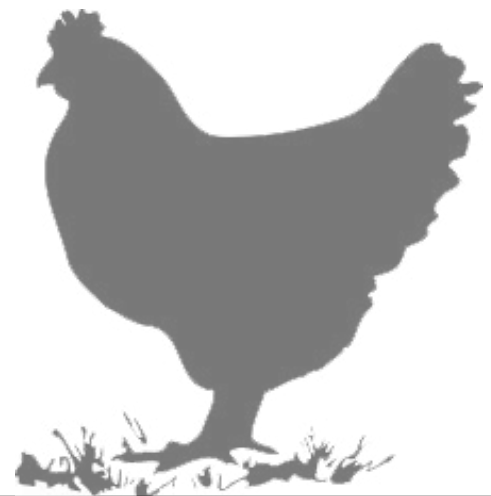
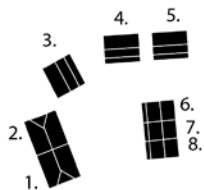
Kortom: een groen en ruim opgezet eigentijds erf, geïnspireerd op de bijzondere oorspronkelijke bebouwing die hier nog steeds het beeld bepaalt. En dat alles gelegen in een prachtig, veelal nog kleinschalig esdorpenlandschap vol verrassingen.

Erve Wink heet u welkom!

PLANKAART



-  eikenbomen
-  fruitbomen
-  beukenhaag
-  meidoornhaag
-  laurierkershaag
-  privé tuinen
-  collectief gras
-  dierenweide
-  gebakken klinkers dikformaat
-  drentse keitjes
-  afrastering draad en palen
-  houten hekwerk
-  gemaaid graspad
-  greppel
-  dierenstalletje
-  waterpomp
-  houten picknickbank
-  verlichting grondspot
-  verlichting gevel
-  zwerfkei
-  parkeerplaats





Al eeuwen lang herkennen mensen de kwaliteiten van Ansen en omgeving: of het nu ging om het bestieren van een kleinschalig boerenbedrijf aan de es of om het omtoveren van een stukje land tot een eigen paradijsje, mét een flinke bloementuin.

In het prille begin bestond Ansen slechts uit enkele keuterijen, gelegen aan een pad dat van het buurdorp Ruinen naar Dwingeloo liep. Boeren teelden hun gewassen op de vruchtbare essen en brachten hun schapen overdag naar de schrale heide. Veel van het boerenleven dat hier vroeger afspeelde, is nog zichtbaar op de erven en in de boerderijen met hun zware rieten kappen. Oude eiken hebben vele generaties zien komen en gaan. Houtwallen, ooit bedoeld voor productie, bieden nu een plek aan verschillende vogels. De vruchtbare essen worden nog ieder jaar hoger. De zanderige schapenpaadjes leiden u nog steeds richting heide, waar de herder dag in dag uit zijn schapen hoedt.

De tijd heeft echter niet stilgestaan. Boeren vertrokken, schoolden om, stedelingen kwamen en brachten nieuwe initiatieven mee. Er is meer diversiteit ontstaan. Toch is in Ansen de eenheid tussen bebouwing en landschap grotendeels behouden gebleven, en vaak op initiatief van bewoners zelfs versterkt. Bebouwing en landschap zijn daarmee uitgangspunt voor ontwikkeling geworden. Zo ook op Erve Wink.





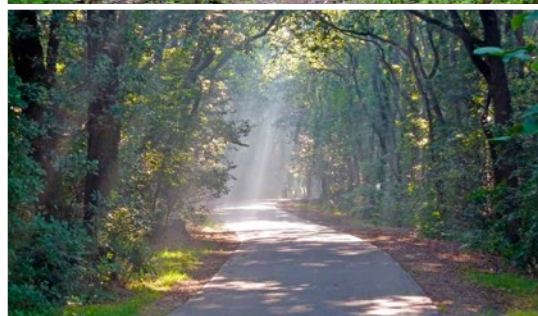
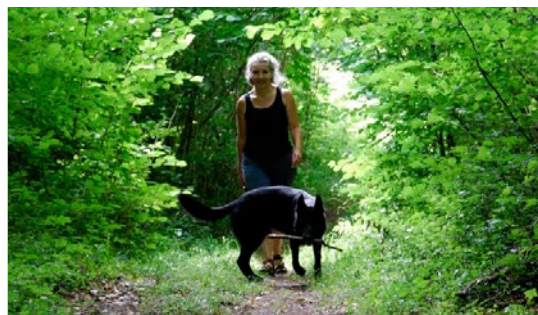
- Erve Wink
- 1. Landgoed Rheerbruggen
- 2. Anserdennen
- 3. Dwingelderveld

Niet alleen om te wonen is Ansen een mooi en rustig dorp. Het dorp en de omgeving hebben veel te bieden als het gaat om het maken van een ommetje, een fietstocht of een rit te paard. Vele routes brengen u langs de meest bijzondere plekken in Drenthe. Onderweg zijn er talloze gelegenheden om even te stoppen en bij te tanken.

Op loopafstand van Erve Wink ligt het bosgebied Anserdennen; een dicht en heuvelachtig bos met halverwege een gezellig theehuis. Het bos grenst aan de Dwingelose heide: het grootste aaneengesloten heidegebied van Europa. Hier geniet u 's zomers van de paarse heidevelden en kunt u de leeuweriken horen zingen. Pas op voor de adders!

Op de fiets bent u binnen tien minuten in Rheebruggen: een oud en bosrijk landgoed, gelegen in de nattere beekdalen. Hier hoort u 's avonds de steenuilen roepen. Als u geluk heeft spot u een das.

In de dorpjes rondom Ansen, zoals Ruinen, Dwingeloo en Uffelte is van alles te ontdekken, of het nu gaat om horeca of bijzondere winkeltjes. Laat u verrassen!

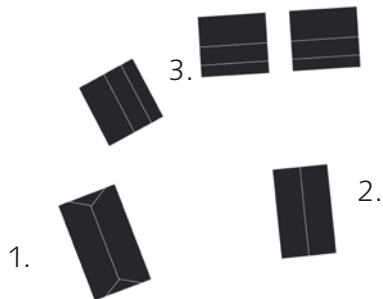




Erve Wink is zoals gezegd geïnspireerd op de opzet van een oorspronkelijk Drents erf: een veelal riet gedekte Saksische boerderij, een erf om te werken, en daaromheen enkele schuren voor voeropslag en veestalling.

De verschillende woningen refereren aan deze opzet door hun verschil in grootte en materiaalgebruik. De twee onder een kap woning (1) vormt het hoofdgebouw, waarbij de woning erachter de typologie van een Drentse schuur krijgt. De geschakelde woning (2) refereert aan een hoge schuur door zijn lengte en materiaalgebruik. De drie woningen erachter (3) zijn geïnspireerd op een Drentse schuur, die in dit geval gesplitst is.

Wat opvalt is dat de woningen niet op de weg maar op het erf of de eigen tuin gericht zijn. Daarmee is rust én een mooi uitzicht gegarandeerd.

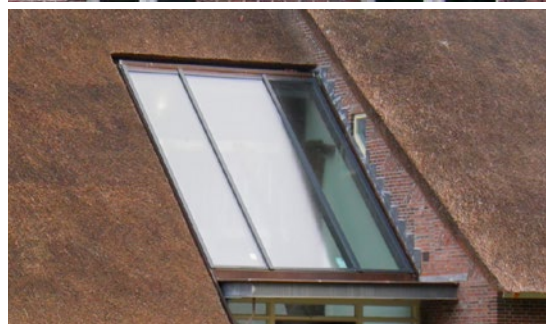




De gebruikte materialen waren oorspronkelijk vooral sober, degelijk en van lokale oorsprong; het moest wel praktisch blijven.

Op Erve Wink worden de oorspronkelijke materialen en kleurstellingen als uitgangspunt genomen voor de nieuwbouw.

Denk aan riet, eikenhout, gebakken klinkers, keitjes, potdekselwerk.





Geen erf zonder tuin!

Kenmerkend voor Erve Wink zijn de royale tuinen, afgezoomd met een beuken- of meidoornhaag. Meidoorn wordt van oudsher niet voor niets veel toegepast in Drenthe: het is een dichte haag die het vee binnen hield en indringers weerde. Vandaag de dag biedt een meidoornhaag een ideale nestgelegenheid voor kleine vogels en biedt privacy aan de bewoners.

Binnen de haag is er alle ruimte voor een moestuin, kippen of een tuinfeest. Geef uw fantasie ruim baan en u tover uw kavel eenvoudig om tot uw eigen paradijsje.

Een houten hek biedt bij verschillende tuinen toegang tot de achtergelegen boomgaard en het speelveldje.





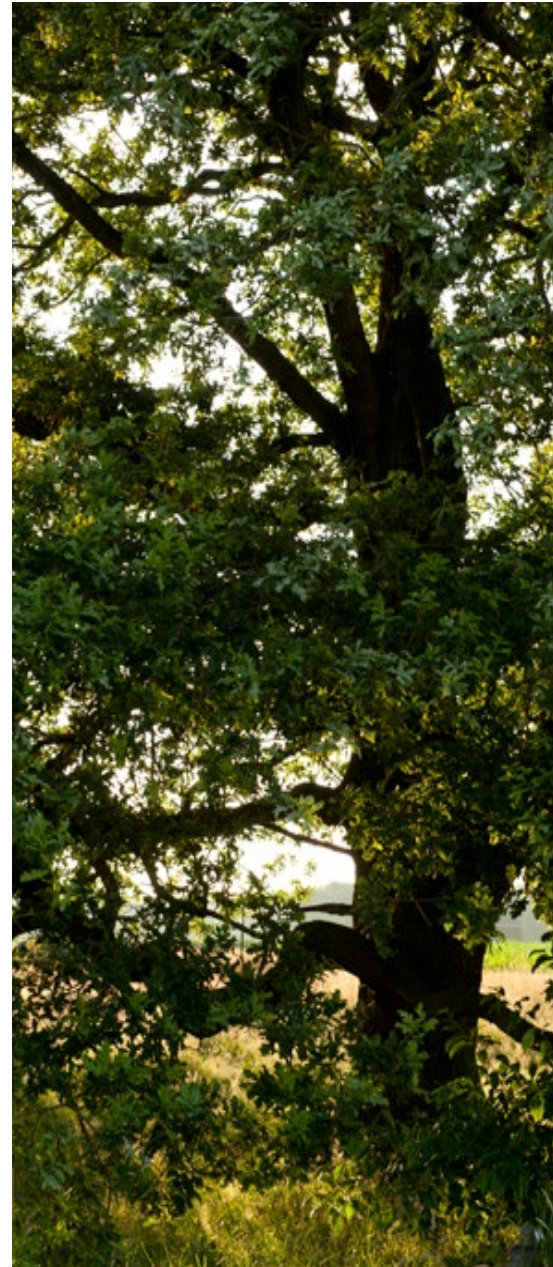
Eiken, fruitbomen en hagen: dat zijn de ingrediënten die zorgen voor een groene inkleding van Erve Wink.

Knoestige oude eiken: op de zanderige Drentse gronden fungeerden deze bomen als leverancier van hout en schaduw in de vorm van eeuwenoude solitairen en eiken-hakhoutwalletjes. Deze zijn in de directe omgeving van Erve Wink nog volop te vinden.

Ook op en rond Erve Wink worden eiken geplant om schaduw te geven, en om te zorgen voor een losse groene kraag rond het erf vanuit het dorp gezien.

De boomgaard vormt een belangrijk onderdeel van het oorspronkelijke Drentse erf: eigen fruit was tot voor kort de gewoonste zaak van de wereld. Op Erve Wink is het dat straks ook!

De hagen zorgen voor voldoende privacy op het erf. Door de haag wat breder uit te laten groeien ontstaat een groene buffer die tevens dienst doet als vogel- en insectenhotel.





Erve Wink kenmerkt zich door ruime privé-kavels omgeven door een groene en ruim opgezette openbare ruimte. Deze ruimte geeft lucht aan het erf en laat ruimte voor een verdere landelijke aankleding en invulling ervan. Deze openbare ruimte is niet alleen toegankelijk voor de bewoners, ook dorpsbewoners kunnen even uitrusten in de boomgaard en een kijkje nemen bij de dierenweide. De verschillende onderdelen worden op de volgende bladzijden toegelicht.





Een belangrijk onderdeel van de openbare ruimte vormt de brink, waaraan de woningen gelegen zijn. Van oorsprong was dit de verzamelplek voor de schapen die vanaf hier van of naar de heide gehoed werden. Deze ruimte, die bestraat is met gebakken klinkers en afgezoomd met Drentse veldkeien, is niet alleen bedoeld als verkeersruimte. Binnen de beschutting van de woningen kan hier ook heerlijk gespeeld worden. De waterput en het bankje onder de bomen vormen een mooie speelaanleiding en bieden de mogelijkheid om even bij te praten met een goede buur.

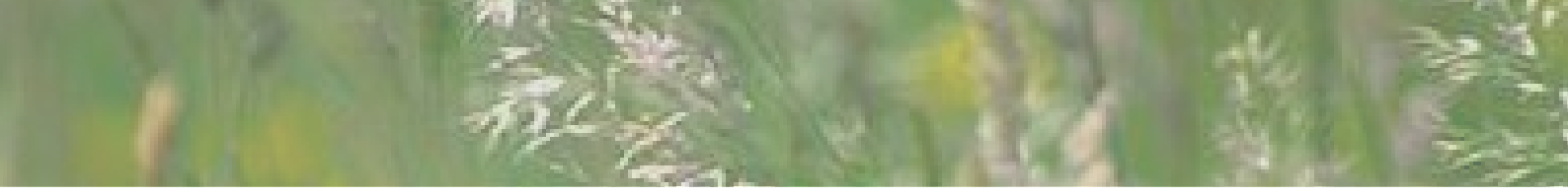
Aan de wegzijde ligt een klein groen brinkje. Onder de eiken staat een bankje voor vermoeide fietsers of voor kinderen die even iets heel belangrijks met elkaar willen bespreken.





Bij een erf hoort een boomgaard!
Of u de appels en peren nu straks allemaal zelf plukt of een deel voor de vogels over laat, een gaard zorgt voor leven in de brouwerij.
Vlinders en bijen komen op de bloesem af. Voor kinderen is het prachtig om de ontwikkeling van bloesem tot vrucht zelf te kunnen volgen.
Middenin staat een picknickbank waar bewoners – groot en klein- elkaar kunnen treffen na een dagje onderhoud en snoeiwerk, of voor het opeten van een zelfgemaakte appeltaart.





Een erf zonder dieren mag eigenlijk geen erf heten!

Daarom is er op het erf ruimte gereserveerd voor een collectieve dierenweide, mét stalletje. Hier kunnen door de bewoners op kleine schaal enkele geiten, kippen of een pony gehouden worden.





Achter de boomgaard ligt een speelveldje, uitgemaaid in het hoge gras. Een ideale plek voor een potje voetbal of om samen te spelen op het gras. Tussendoor pluk je even een appel in de boomgaard. 's Avonds houden de konijnen hier hun feest.





Een prachtige sterrenhemel, een pikdonkere nacht, waar kun je die nog ervaren? Nachtelijke duisternis is een groot goed, en kan op verschillende plekken rond Ansen nog beleefd worden.

Op Erve Wink wordt om die reden spaarzaam met verlichting omgegaan.

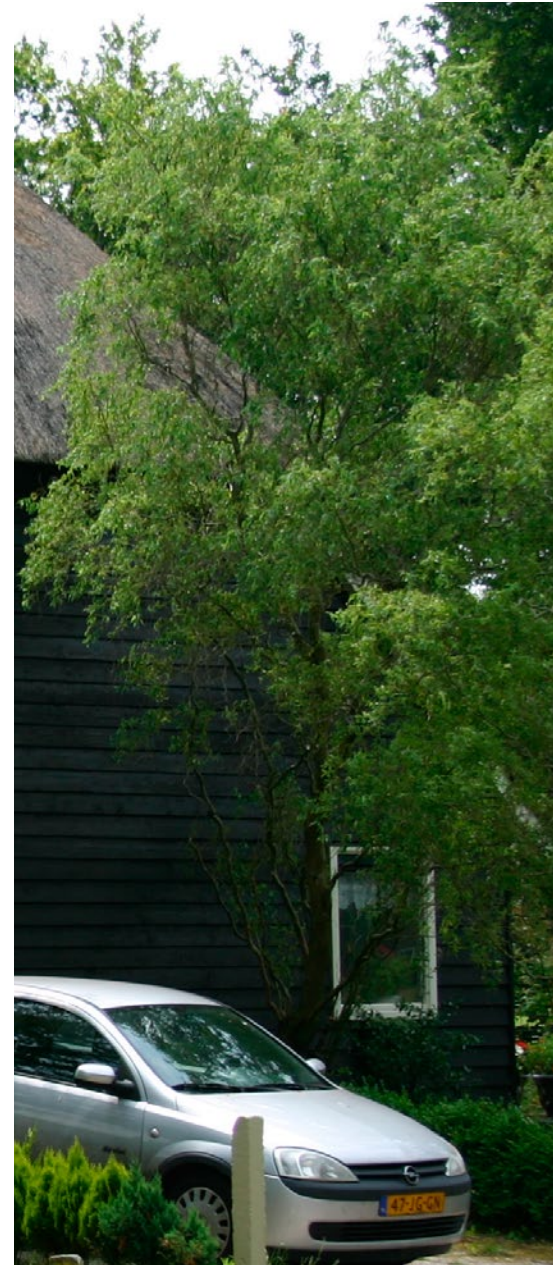
Enkel de noodzakelijke plekken worden omwille van de veiligheid sfeervol aangelicht, bijvoorbeeld middels grondspots en gevelverlichting.

Zo komt iedereen veilig thuis, en worden de uilen, die in Ansen heersen over de nacht, niet gestoord.





Binnen de meeste woningen is parkeer-
ruimte voor twee auto's gepland.
Daarnaast is er ruimte voor gasten om
voor de woning te parkeren.
De bewoners van de rijwoningen kunnen
hun auto naast het huis of achterop het
erf parkeren.
Het erf is ruim genoeg om bijvoorbeeld
met een verjaardag ook nog wat extra
bezoekers een plek te geven of de man
van Zalando voor de deur te laten stil-
staan.





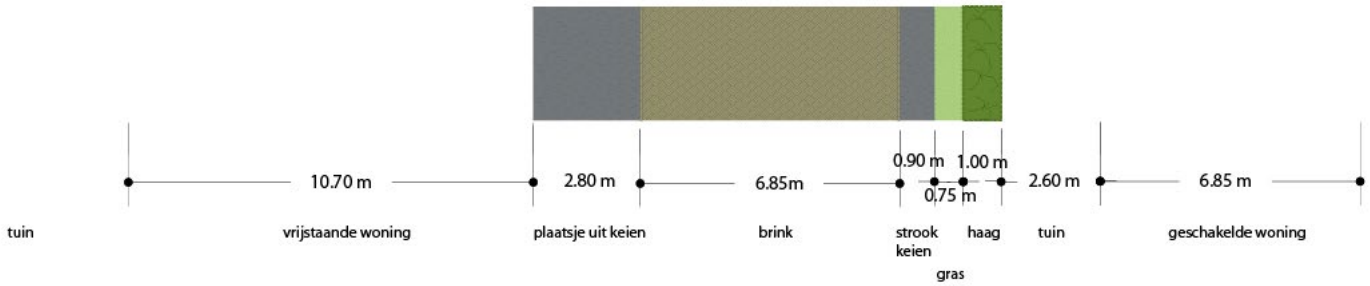
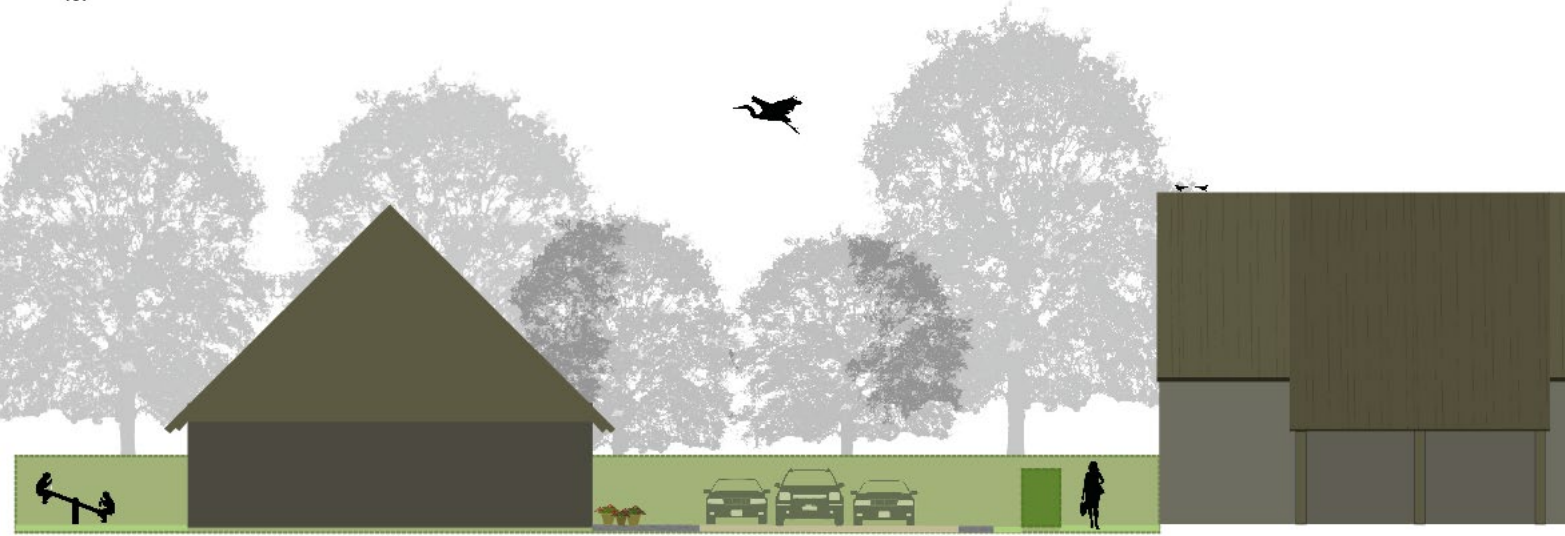
Op nevenstaande afbeelding kunt u de grootte van de kavels en de voetprints van de woning aflezen.

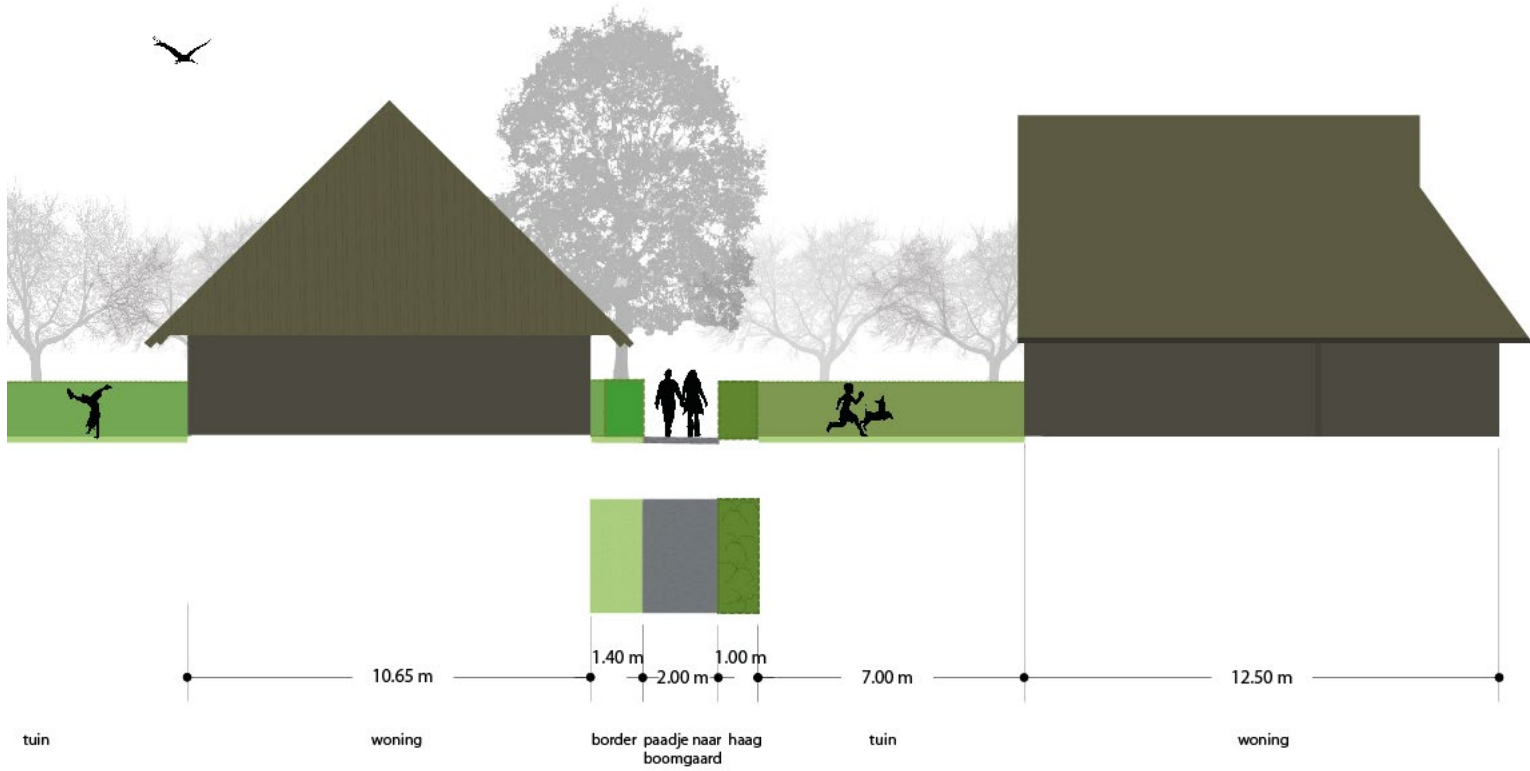
Wat betreft de 8-9 woningtypen is de verdeling als volgt:

- drie vrijstaande woningen
- drie tot vier rijwoningen
- twee twee onder een kap woningen

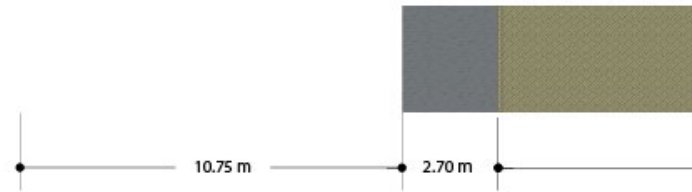
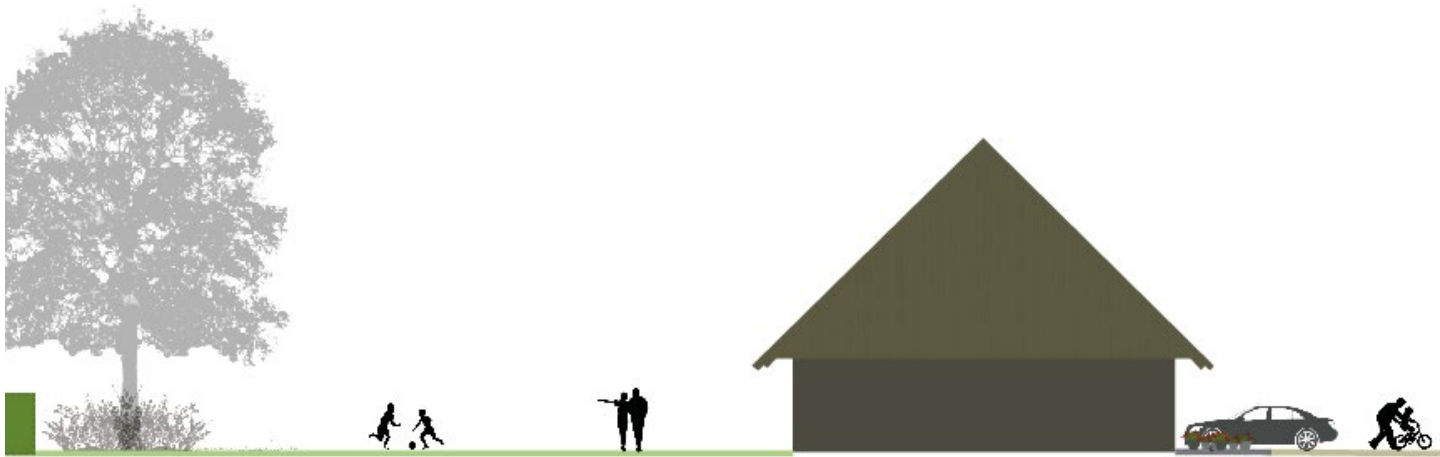


AA'





IMPRESSIES

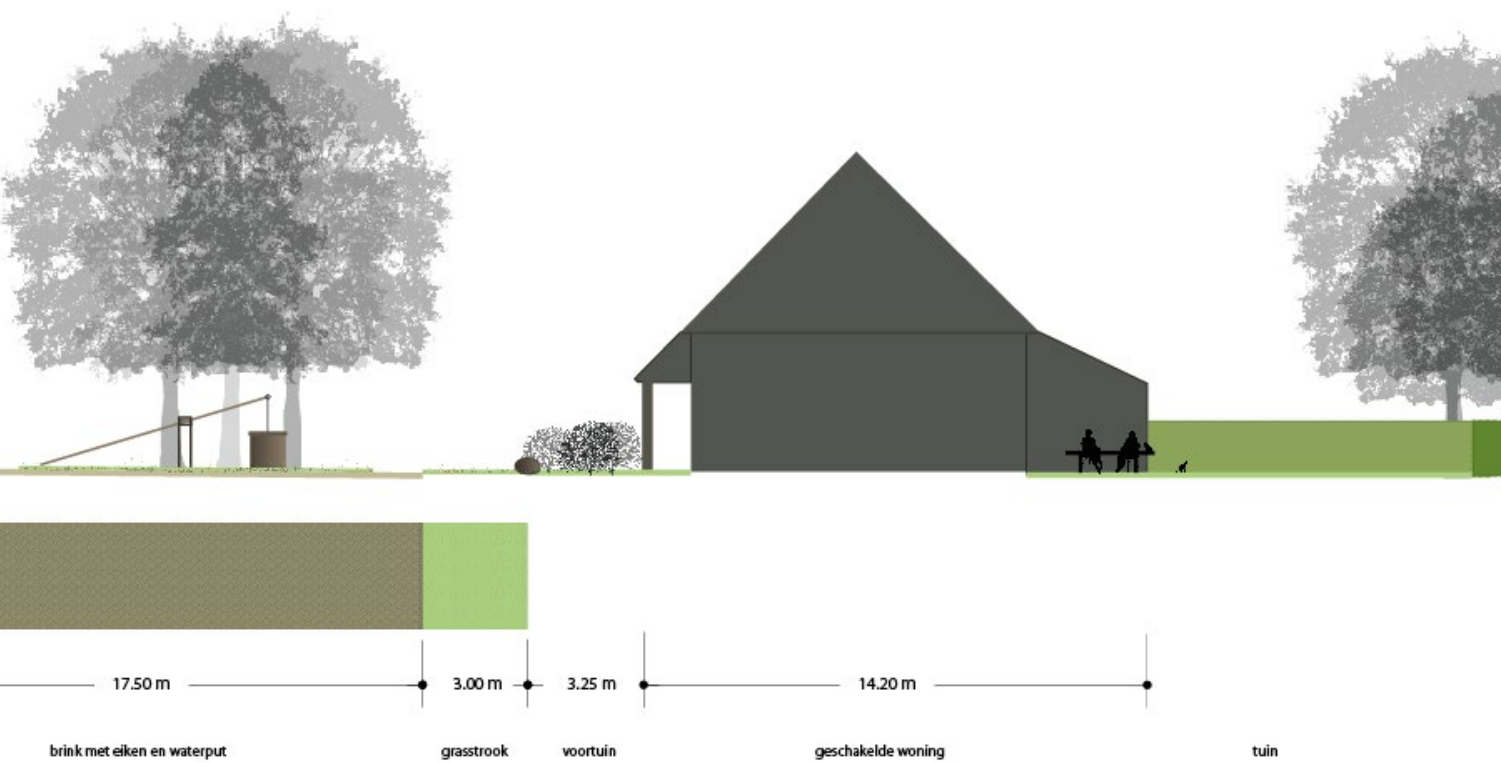


tuin

twee onder een kap woning

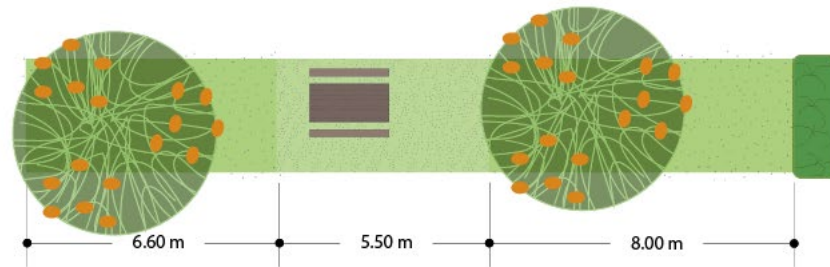
plaatsje uit keien





IMPRESSIES

DD



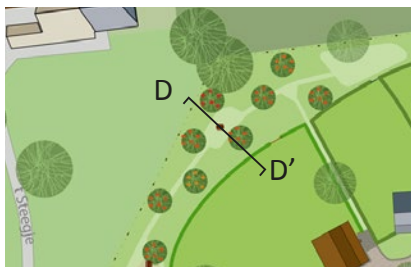
weiland

bloemrijk gras met fruitbomen

gemaaid gras met zitplek

bloemrijk gras met fruitbomen

tuin









Vorm en inhoud:
la4sale
Marieke Timmermans
Pepijn Godefroy
Hanneke Clabbers

© *juni 2015*

Nieuwe Kerkstraat 119 1018 VJ Amsterdam 020 6244226 info@la4sale.nl www.la4sale.nl

“Waor libelles over ‘t water
van de aole wieke scheern
Waor ik zoveul van mezölf
En mien komaf kun leern
Waor ik hiel dichtbij de reden
van mien leben kommen kan
Dat kan allennig hier, allennig hier
Op het platteland”