

Amsteleiland

Schetsvisie

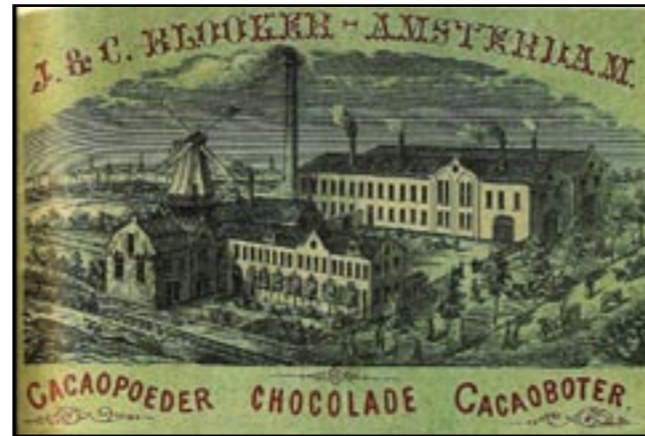
onderzoek naar de mogelijke transformatie van een bedrijfslocatie tot woonlocatie aan de Amstel



Amsteleiland (linksonder in de hoek) vroeger een groen eiland in een groene woonrivier met landgoederen en boerderijen.



Amsteleiland vroeger een open weide 'achterkant' met aan de 'voorkant' aan de Amstel een bedrijf





Locatie - Amstel

De Vecht, de Gaasp, de Gein, de Winkel, de Waver, de Bullewijk, de Holendrecht, de Angstel en de Amstel vormen een familie van Veenrivieren. Deze Veenrivieren dragen de identiteit van het landschap onder Amsterdam. De rivieren zijn allemaal verschillend, de ene is groot de ander klein, de ene bebouwd met luxe landgoederen de ander nog bijna onbebouwd.

De Amstel is een rivier die eigenlijk uit een aantal verschillende delen bestaat. De rivier was vroeger een groene woonrivier met landgoederen en boerderijen en leek toen veel op de Vecht. Later kwamen er aan de Amstel ook veel bedrijfjes bij, en meer gewone woonhuizen. Nu valt de Amstel uiteen in vier delen met een verschillende ruimtelijke identiteit. Samengehouden door de rivier zelf.

Familie van Veenrivieren met ieder een eigen identiteit en bebouwing.

DE AMSTEL - 4 DELEN



AMSTEL IN BEELD



Historische buitenplaats



Historische buitenplaats



Nieuwe buitenplaats



Oude villa



Nieuwe villa



Nieuwe boerderij met paardenstallen



Oude industrie getransformeerd



Nieuwe villa

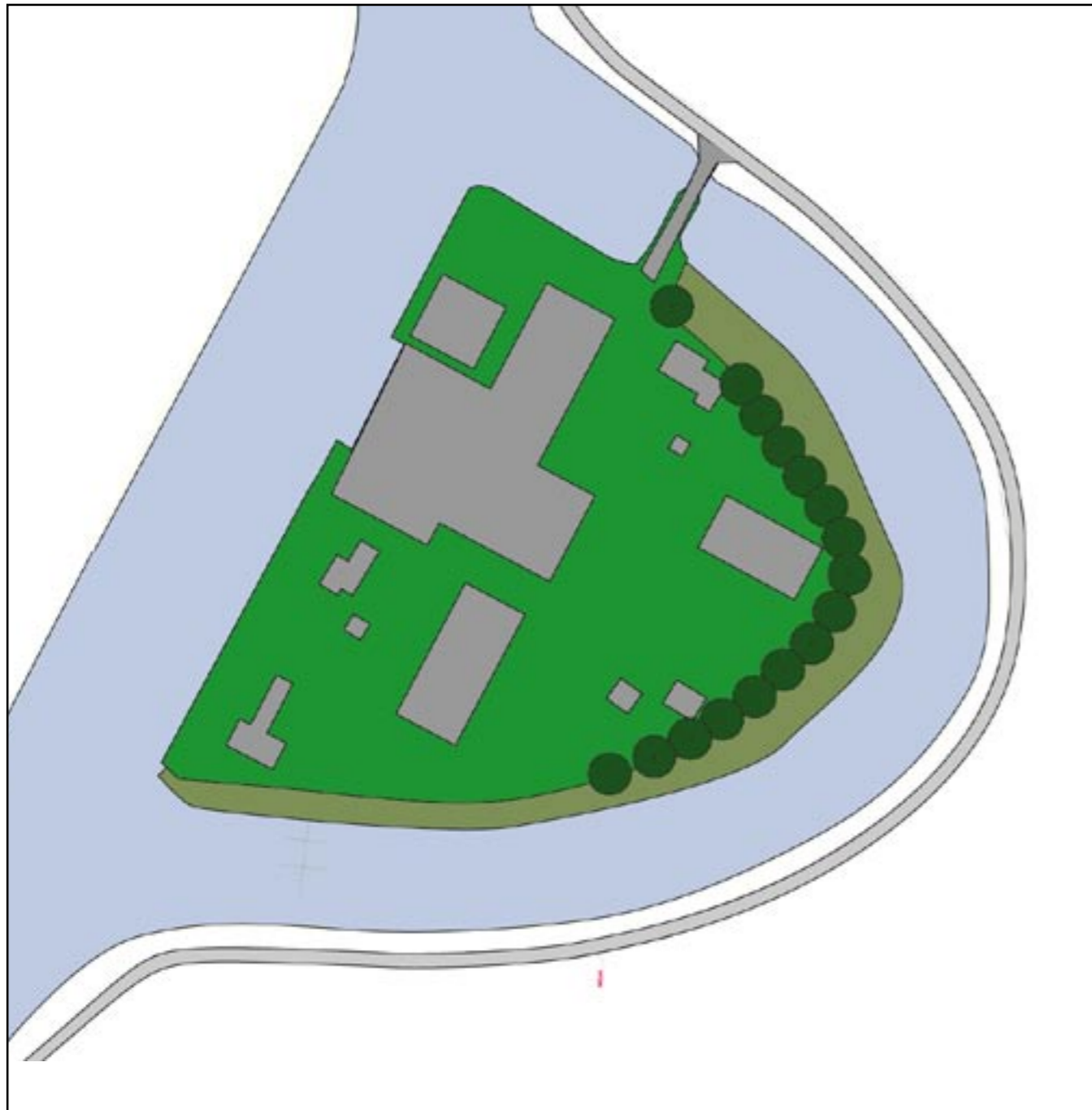


Oude te transformeren werf

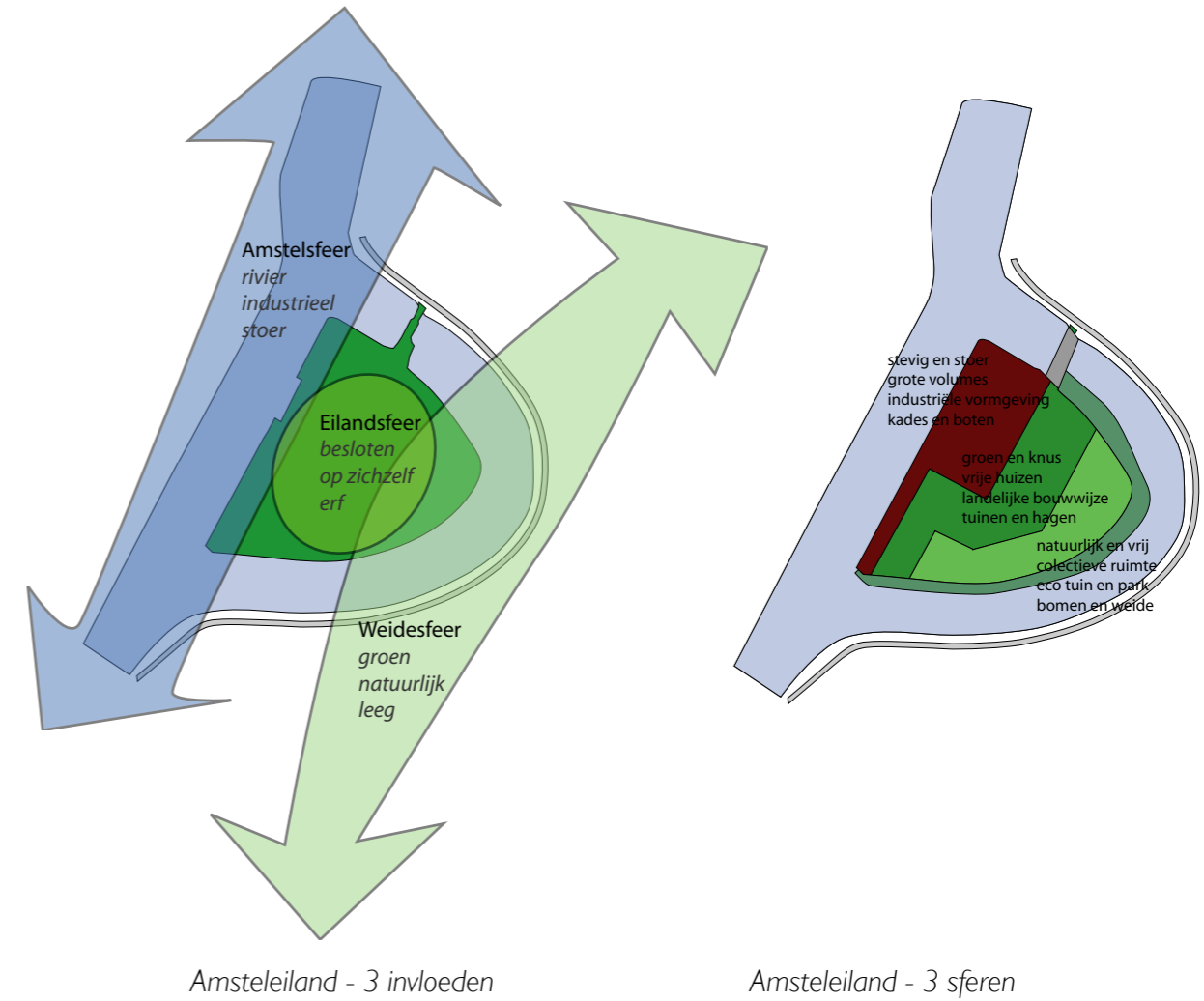


Kassen en schuren

DE LOKATIE - 3 INVLOEDSFEREN



Ontwikkelingsrichting - rivier eiland weiland



DE LOKATIE



het Amsteleiland met zijn grote volume en paar hoge bomen als landmark van de Amstel in de lege en weidse Ronde Hoep



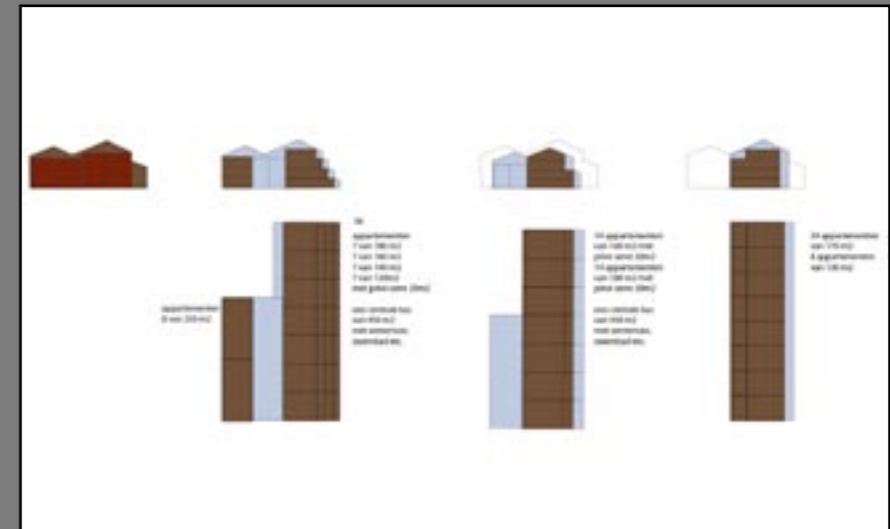
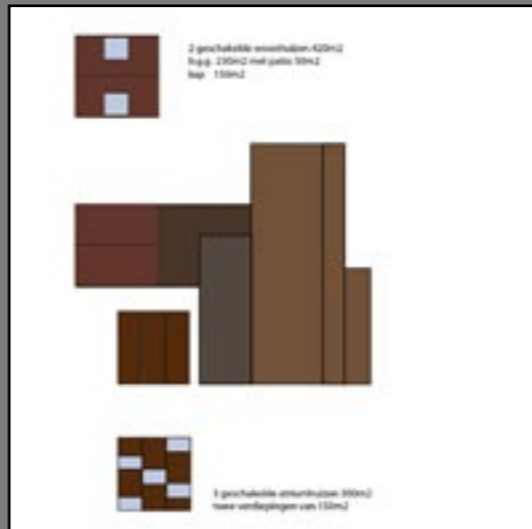
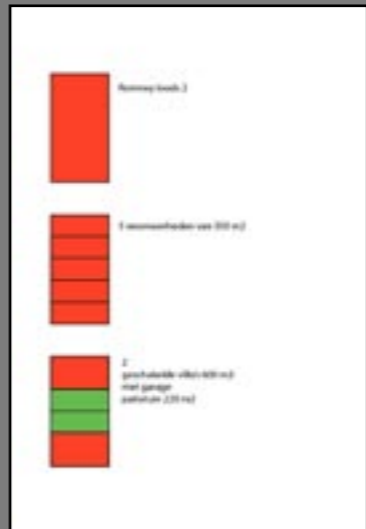
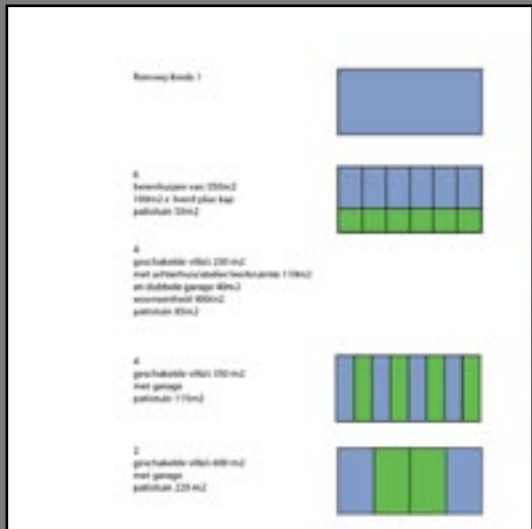
het Amsteleiland met zijn romige ecologische oevers en vrije huisjes als knusse besloten groene wereld op zichzelf



het Amsteleiland met zijn grote functionele volumes en stenige kade als stoere industriële waterwereld aan de rivier



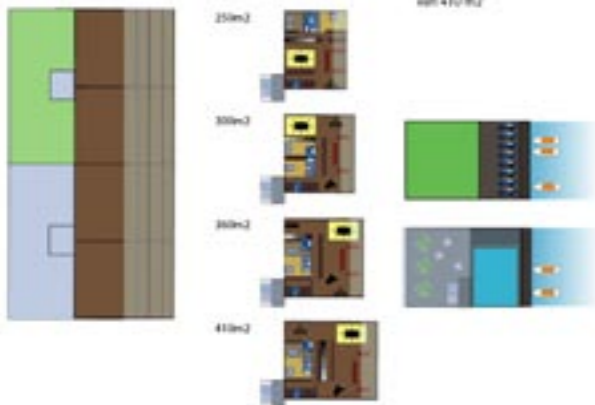
RUIMTELIJKE MODELLEN



Luxe penthouses met rivierzicht



12 appartementen met wintertuin, zwembad, fitness
 4 appartementen van 250 m²
 4 appartementen van 300 m²
 4 appartementen van 360 m²
 4 appartementen van 410 m²



Luxe herenhuizen met rivierzicht



10 woningen van 140 m² met eigen bootligplaats, inpandige garage, zonnepanelen van 40m² en tuin van 110m²

